

누구나 사용할 수 있는 공개용 API

# ★팜맵 오픈API (Open Application Programing Interface) 이용자 가이드

이용자 가이드 | 2023.02



팜맵 오픈API 이용가이드

# CONTENTS | 목차

I . 서비스 개요

II . 지도 API

III . 데이터 API

# I 서비스 개요

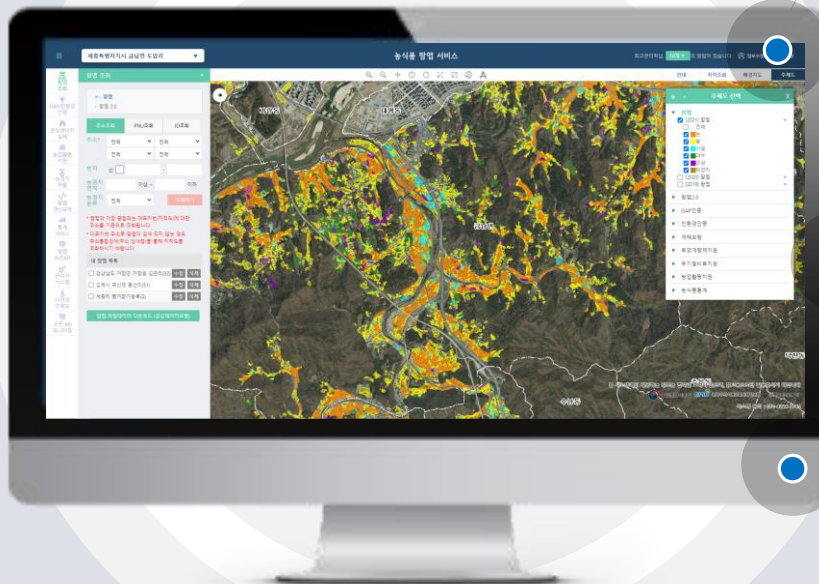
1. 서비스 소개
2. 서비스이용 지도API
3. 서비스이용 데이터API
4. 서비스 이용절차
5. 서비스 이용방법



# 01 서비스소개 [팜맵오픈API]

“ 디지털 농경지 전자지도(팜맵) 개방 및 활용 확산을 위한 팜맵오픈API 서비스 제공 ”

## 농식품 팜맵 서비스 시스템



\* 전국농경지에 대한 공개용팜맵 및 국토정보 기본도 제공

### 팜맵오픈API 서비스이용

✓ 회원가입을 통한 인증키발급 및 개발예제 제공

- 회원가입을 통한 **인증키 발급서비스**
- 활용을 위한 **샘플 예제 제공**
- 팜맵 오픈API **명세서 제공**

### 지도API 서비스

✓ **46종 지도API 서비스 제공**

- 지도관리API (8종)
- 레이어API (9종)
- 팜맵레이어API (8종)
- Marker API (11종)
- Vector API (9종)

### 데이터 API 서비스

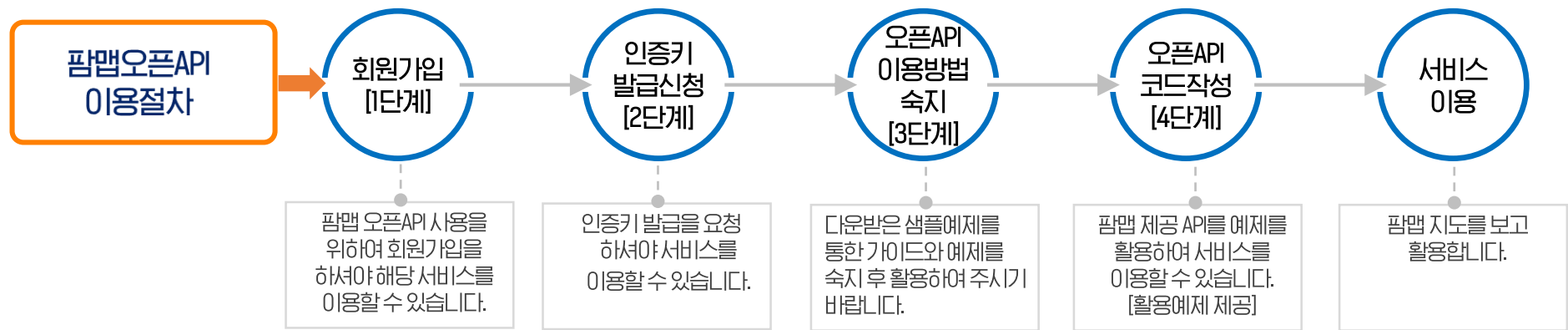
✓ **7종 데이터 API 서비스 제공**

- PNU 및 좌표기반 (2종)
- 반경검색 및 판독코드 기반 (2종)
- 갱신이력 및 갱신일기반 (2종)
- 중첩데이터조회 (1종)

# 02 팜맵 오픈API 이용자 가이드

## 팜맵오픈API 서비스 이용방법

“ 팜맵오픈API서비스는 **인증키 발급 완료 후** 서비스를 이용하여 주시기 바랍니다. ”



### [서비스 이용 주요화면]

#### 회원가입

회원가입 예시

이름 \*

아이디 \*  중복확인

비밀번호 입력 \* \* 영문, 숫자, 특수문자 혼합 9자 이상

비밀번호 확인 \*

권한 \* \* <일반회원> 권한 신청 시 승인여부가 생략됩니다.   
공유원

기관 \*

#### 인증키 발급요청

인증키 발급요청 예시

서비스 이용안내

인증키 발급신청

1. 인증키 발급신청서 작성 후 인증키 발급을 요청합니다.

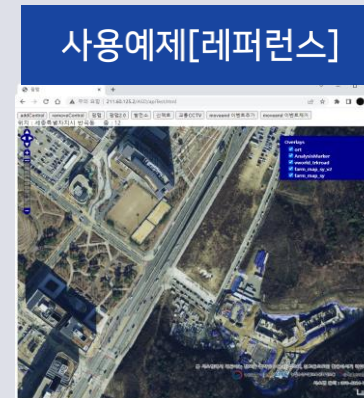
2. 인증키 발급신청서 작성 후 인증키 발급을 요청합니다.

3. 인증키 발급신청서 작성 후 인증키 발급을 요청합니다.

4. 인증키 발급신청서 작성 후 인증키 발급을 요청합니다.

#### 오픈API 제공

지도 API	데이터 API
<b>지도 API</b> 지도 API는 팜맵 지도 데이터를 제공하는 API입니다. - 지도 API: 팜맵 지도 데이터를 제공하는 API입니다. - 지도 API: 팜맵 지도 데이터를 제공하는 API입니다. - 지도 API: 팜맵 지도 데이터를 제공하는 API입니다.	<b>데이터 API</b> 데이터 API는 팜맵 데이터를 제공하는 API입니다. - 데이터 API: 팜맵 데이터를 제공하는 API입니다. - 데이터 API: 팜맵 데이터를 제공하는 API입니다. - 데이터 API: 팜맵 데이터를 제공하는 API입니다.



#### 서비스이용

서비스이용 예시

팜맵 지도 API 제공

팜맵 데이터 API 제공

# 03 서비스 이용방법 [회원가입]

팜맵 오픈API 이용자 가이드

## 1단계

이메일인증을 통한 회원가입을 진행하여 주시기 바랍니다.

## 회원가입

인증키 발급신청

오픈API 사용방법

오픈API 코드작성

## [서비스이용을 위한 회원가입 절차]

## [1단계] 시스템 접속

## [2단계] 이메일 인증요청

## [3단계] 가입정보입력

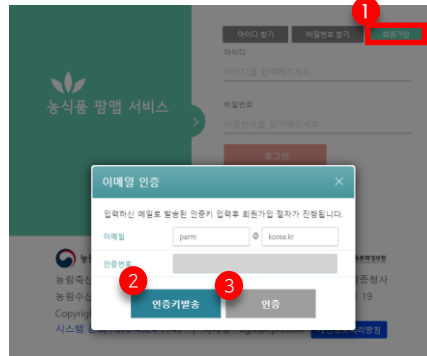
## [4단계] 로그인

## 회원가입페이지로 이동하기



- <https://agis.epis.or.kr/> 로 접속을 합니다.
- 팜맵시스템 접속 후 미가입 회원의 경우 로그인 버튼을 눌러 회원가입 페이지로 이동한다.

## 이메일 인증처리



- ①화면우측 상단의 로그인 버튼을 누르면 로그인창 이 보이며, 로그인 창 우측 상단의 회원가입 버튼을 누르면 회원가입을 수행합니다.
- 이메일 정보 입력하여 ② 인증키발송 요청을 합니다.
- 인증 키를 ③인증번호란에 입력 후 인증 버튼 클릭합니다

## 권한신청(일반,공공)

회원가입

일반 공공

\* 가입 후 즉시 로그인이 가능합니다.

이름 \*

아이디 \*

비밀번호 입력 \*

\* 영문, 숫자, 특수문자 혼합 9자 이상

비밀번호 확인 \*

소속명

전화번호 044 - -

이메일 hikwon7090 @ gmail.com

☐ 이용약관에 동의합니다.(필수)

☐ 개인정보 수집 및 이용에 동의합니다.(필수)

회원가입

## 로그인

농식품 팜맵 서비스

로그인

아이디를 입력해주세요.

비밀번호를 입력해주세요.

로그인

농림축산식품부

농림축산식품부 : [30110] 세종특별자치시 도움 2로 94 (어진동) 정부세종청사  
농림수산식품교육문화정보원 : [30148] 세종특별자치시 국제연구관5로 19  
Copyright© 2016 EPIS All Rights Reserved.  
시스템 문의 : 070-4324-7745 | 이메일 : agis@epis.or.kr

- 로그인 버튼을 선택하여 로그인하면 해당서비스를 이용할 수 있습니다.

# 03 서비스 이용방법 [인증키 발급신청]

팜맵 오픈API 이용자 가이드

## 2단계

팜맵오픈 API 인증키 발급 신청을 하여 주시기 바랍니다.

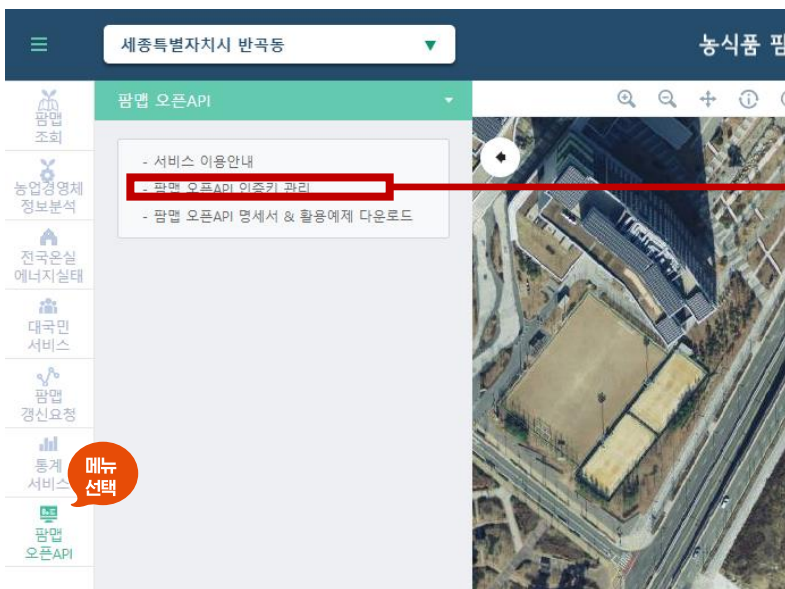
회원가입

인증키 발급신청

오픈API 사용방법

오픈API 코드작성

## 팜맵오픈API 서비스 이용

서비스안내  
접근관련사항

- 오픈 API 인증키 발급신청은 로그인 완료 후 페이지로 이동할 수 있으며
- 비로그인 시 회원가입 페이지로 이동 합니다.

## 인증키 발급 신청화면

## API 인증키 발급

도메인 \*

\* 팜맵 API를 활용해 서비스할 도메인(URL)

예) https://agis.epis.or.kr , http://192.168.0.1:8080

발급신청

## APIKEY 발급 현황

(최대 3개까지 발급 가능하며 APIKEY 클릭시 복사됩니다.)

APIKEY

도메인

수정/삭제

Z7bJO4XZDFhYIRABg3rd

http://192.168.0.109:8080

수정

삭제

도메인 입력 후 발급신청 버튼을 선택하여 인증키를 발급받습니다.

\* APIKEY 선택 시 자동으로 복사됩니다.



# 03 서비스 이용방법 [오픈API 사용방법]

3단계 이용안내를 통한 가이드 및 **샘플예제파일 다운로드** 하여주시기 바랍니다.

회원가입

인증키 발급신청

오픈API 사용방법

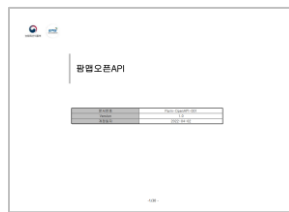
오픈API 코드작성



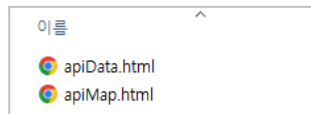
[이용자 가이드]



[팜맵오픈API명세서]



[샘플예제파일]



## FARM\_OPENAPI.zip 제공목록

### 서비스 이용안내 매뉴얼 및 팜맵오픈API 가이드 명세서 제공

제공목록	파일명	설명
서비스안내	팜맵오픈API_이용자가이드.pdf	서비스설명 및 이용방법
API가이드 명세서	붙임1.팜맵오픈API명세서.pdf	API관련 인터페이스 명세서
	붙임2.샘플예제파일	지도 및 데이터API

### 서비스 활용을 위한 샘플예제파일 제공

제공목록	예제파일명	설명
데이터 API	apiData.html	팜맵데이터 7종
지도 API	apiMap.html	지도관리API 8종
		레이어API 7종
		팜맵레이어 API 6종
		Marker API 10종
		Vector API 12종



## 4단계

오픈 API 예제파일을 이용한 지도서비스 구축하여 이용하여 주시기 바랍니다.

## 오픈API 코드작성

[illegible]

# 04 예제파일 테스트 방법

팜맵 오픈API 이용자 가이드

“ 발급받은 인증키 및 도메인정보 입력 후 샘플파일 실행 시 지도화면을 확인할 수 있습니다.”

## 예제파일을 이용한 지도 테스트 하기

- 샘플파일 명 : apiMap.html[지도API, apiData.html[데이터API]
- 샘플예제에서 발급받은 인증키 및 도메인 변경 후 테스트 바랍니다
- \* 개발자 테스트 시 IP정보를 입력하셔도 됩니다.

```
<script src="http://agis.epis.or.kr/ASD/farmmapApi/farmmapApi.do?apiKey=[apiKey]&domain=[Domain]"X/>script>
```

### 시스템 반영

#### 팜맵 오픈 API 적용방법

- ① 회원가입 후 발급받은 인증키를 변경
  - ② 서비스 사용 도메인 및 IP 주소 변경
- \*예제함수(\*지도API 시작 function init)를 이용한 팜맵 오픈 API 서비스 이용하기

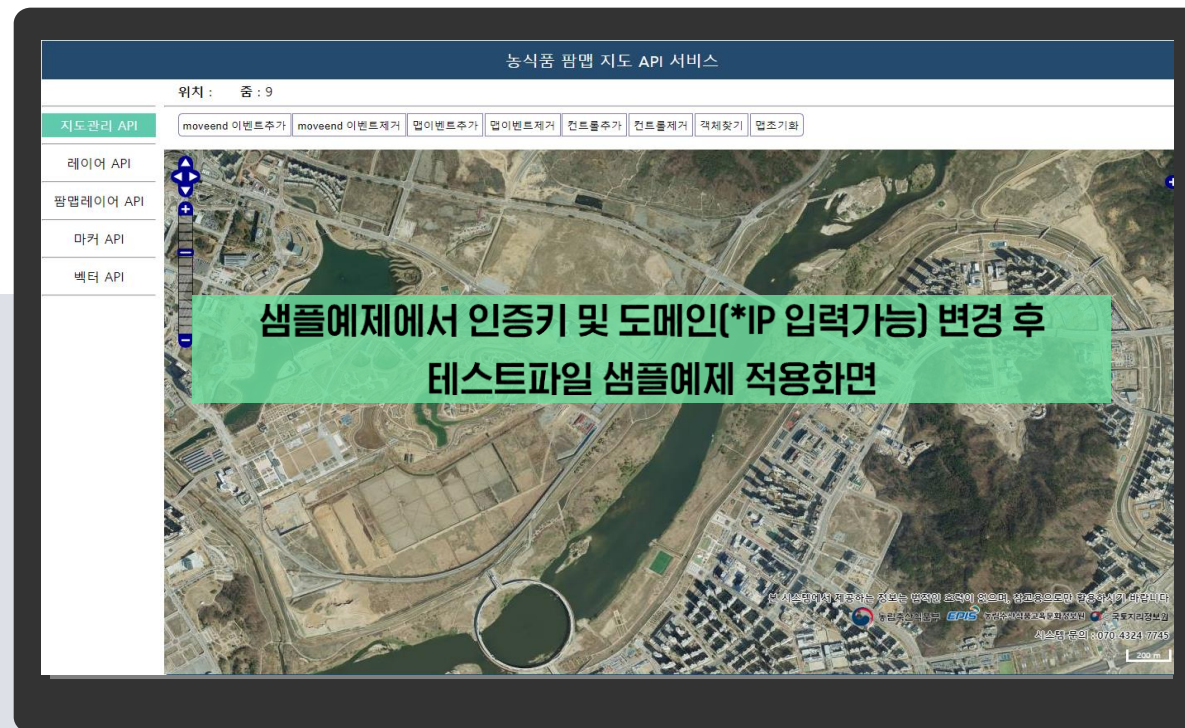
## 예제파일에서 인증키 및 도메인 변경 후 테스트 진행

```
<script src="https://agis.epis.or.kr/ASD/pub2/js/jquery-3.4.1.js"></script>
<script src="https://agis.epis.or.kr/ASD/js/lib/openlayers/OpenLayers.js"></script>
<script src="https://agis.epis.or.kr/ASD/js/lib/proj4js/proj4.js"></script>
<script src="https://agis.epis.or.kr/ASD/farmmapApi/farmmapApi.do?apiKey=[APIKEY]&domain=[DOMAIN]"></script>
```

apiKey : 팜맵api 인증키 정보

Domain : API인증키 발급시 등록한 도메인정보

## 팜맵 지도 로딩 화면 (샘플예제)



# 05 지도API

팜맵 오픈API 이용자 가이드

“ 팜맵오픈 API는 **자바스크립트 형태로 지도플랫폼을** 제공하고 있습니다. ”

## 지도API 주요사항

### 지도API 주요사항

- **Openlayer 2.13 버전을** 기반으로 개발되었으며, JavaScript 형태로 제공합니다.
- API로 제공하지 않는 기능도 map object(farmmapObj)을 이용해서 구현 할 수 있습니다.
- \*자세한 사항은 Openlayer 2.13 API 문서 참고하여 주시기 바랍니다.
- 팜맵 지도API는 **인증키를 발급 받아야** 사용할 수 있습니다.

### 지원좌표계

- 농식품 팜맵 서비스 지도API는 **UTM-K(GRS80) EPSG:5179** 좌표계 사용

지원 좌표계	설명
WGS84 경위도	EPSG:4326
Google Mercator	EPSG:3857, EPSG:900913
서부원점(GRS80)	EPSG:5185
중부원점(GRS80)	EPSG:5186
동부원점(GRS80)	EPSG:5187
동해(울릉)원점(GRS80)	EPSG:5188
UTM-K(GRS80)	EPSG:5179

## 지도API 활용

### 지도 로드하기

- JavaScript 형태로 제공하는 지도 플랫폼입니다.

```
<script src="http://agis.epis.or.kr/ASD/farmmapApi/farmmapApi.do?apiKey=인증키&domain=도메인"></script>
```



※ 붙임1.팜맵오픈API V1.0 가이드.pdf 파일 중 **지도 API**를 참고하여 주시기 바랍니다.



# 06 팜맵 오픈API 이용자 가이드

## 데이터API

“ 팜맵 데이터 API 를 통해 공개용팜맵에 대한 데이터를 제공합니다. ”

### 데이터 API 연계대상목록

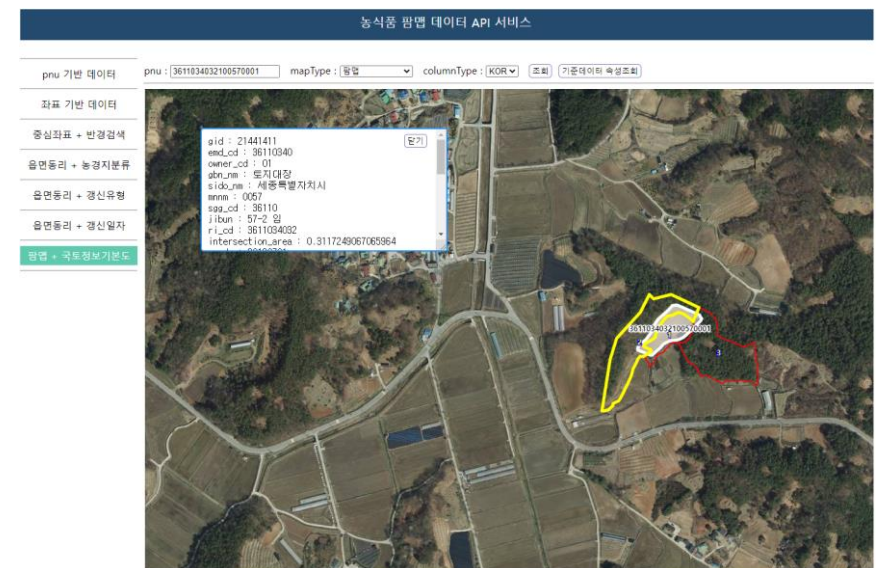
- 팜맵 정보 및 국토정보기본도 정보를 기반으로
- PNU 기반, 좌표 기반, 환경검색, 읍면동코드 기반의 판독코드 기준으로 농경지 데이터를 제공하고 있습니다.

번호	목록	설명
1	pnu 기반 데이터 API	PNU 이용 데이터조회
2	좌표 기반 데이터 API	좌표 이용 데이터조회
3	환경검색 기반 데이터 API	중심좌표 + 반경(m) 이용 데이터조회
4	농경지분류 기반 데이터 API	읍면동리코드 + 농경지분류 이용 데이터조회
5	갯신유형 기반 데이터 API	읍면동코드 + 갯신유형코드 이용 데이터조회
6	갯신일자 기반 데이터 API	읍면동코드+ 갯신일자검색시작+ 갯신일자검색 종료 이용 데이터조회
7	팜맵 + 국토정보기본도 조회 데이터 API	팜맵과 국토정보기본도 중첩데이터 조회

### 팜맵속성정보 데이터 API제공

번호	대상 레이어	레이어명	팜맵 id	pnu	읍면동코드	판독코드	갯신이력코드	갯신일
1	t_clfm_frm_map	공개용 팜맵	fmap_innb	pnu_lnm_cd	pnu like 8자리	intrpr_cd	mhst_cd	itpinp_de
2	trit_info_bass_map_n	국토정보기본도	-	pnu	pnu like 8자리	-	-	-

### 팜맵 데이터 API 샘플예제



## Ⅱ 팜맵 오픈API[지도 API]

1. 지도 API[지도관리API]
2. 지도 API [레이어API]
3. 지도 API[팜맵레이어API]
4. 지도 API[마커API]
5. 지도 API[벡터API]

※ 세부사항은 붙임.팜맵오픈API V1.0 가이드.pdf를 참고하여 주시기 바랍니다.



# 01 팜맵 오픈API [지도 API]

“ 팜맵 지도API 예제파일 참고하여 지도API를 구축에 활용하여 주시기 바랍니다. ”

## 1.apiMap\_지도관리 API.html

번호	함수	번호	함수
1	FarmMap API 요청	5	컨트롤 추가
2	FarmMap Obj 생성	6	컨트롤 제거
3	이벤트 추가	7	객체찾기
4	이벤트 제거	8	좌표로 법정동명 조회

## 2.apiMap\_레이어API.html

번호	함수	번호	함수
1	WMS 레이어 추가	6	Vector 레이어 이벤트 비활성화
2	Marker 레이어 추가	7	레이어 보기
3	Vector 레이어 추가	8	레이어 숨김
4	Vector 레이어 이벤트 활성화	9	레이어목록 조회
5	Vector 레이어 이벤트 활성화	10	레이어 제거

## 3.apiMap\_팜맵 레이어 API.html

번호	함수	번호	함수
1	팜맵V1 레이어 추가	5	팜맵 속성조회 이벤트 활성화
2	팜맵V2 레이어 추가	6	팜맵 속성조회 이벤트 비활성화
3	공개용팜맵 레이어 추가	7	팜맵 속성조회
4	국토정보기본도 추가	8	팜맵 범례조회

## 4.apiMap\_마커 API.html

번호	함수	번호	함수
1	마커생성	7	마커 크기변경
2	마커표출여부	8	마커 위치변경
3	마커보기	9	마커 아이콘변경
4	마커숨김	10	마커 데이터변경
5	마커 전체보기	11	마커제거
6	마커 전체숨김		

## 5.apiMap\_벡터 API.html

번호	함수	번호	함수
1	벡터 객체생성	6	벡터 전체숨김
2	벡터 표출여부	7	벡터 객체 스타일 변경
3	벡터 보기	8	벡터 데이터 변경
4	벡터 숨김	9	벡터 객체제거
5	벡터 전체보기		



## 02 지도 API [지도관리API]

샘플예제

apiMap.html

농식품 팜맵 지도 API 서비스

위치 : 세종특별자치시 반곡동    줌 : 13

지도관리 API

moveend 이벤트추가 | moveend 이벤트제거 | 맵이벤트추가 | 맵이벤트제거 | 컨트롤추가 | 컨트롤제거 | 객체찾기 | 맵초기화

레이어 API

팜맵레이어 API

마커 API

벡터 API

지도관리 API 제공목록이며,  
세부사항은 사용자 매뉴얼을 참고하여 주시기 바랍니다.



본 시스템에서 제공하는 정보는 법적인 효력이 없으며, 참고용으로만 활용하시기 바랍니다.  
 농림축산식품부 EPIS 농림수산식품교육문화정보원 국토지리정보원  
 시스템 문의 : 070-4324-7745



## 03 지도 API [레이어API]

샘플예제

apiMap.html

농식품 팜맵 지도 API 서비스

위치 : 세종특별자치시 반곡동    줌 : 11

지도관리 API

CCTV WMS추가/제거   마커레이어 추가/제거   벡터레이어 추가/제거   벡터 이벤트 활성화   벡터 이벤트 비활성   레이어 보기/숨김   레이어목록조회

레이어 API

팜맵레이어 API

마커 API

벡터 API

지도관리 API 제공목록이며,  
세부사항은 사용자 매뉴얼을 참고하여 주시기 바랍니다.

예지) CCTV WMS추가

Overlays

- ☒ AIR
- ☐ 2D
- ☒ markerLayer
- ☒ vectorLayer
- ☒ vworld\_cctv

본 시스템에서 제공하는 정보는 법적인 효력이 없으며, 참고용으로만 활용하시기 바랍니다

시스템 문의 : 070-4324-7745

100 m



## 04 지도 API [팜맵레이어API]

샘플예제

apiMap.html

농식품 팜맵 지도 API 서비스

위치 : 세종특별자치시 반곡동    줌 : 11

지도관리 API

팜맵 추가/제거    팜맵 벡지도 추가/제거    국토정보기본도 추가/제거    **조회이벤트 추가**    조회이벤트 제거    팜맵범례조회

레이어 API

팜맵레이어 API

마커 API

벡터 API

팜맵

논    밭    시설    과수    비경지



팜맵# : {"data": [], "count": 0}

국토정보기본도 : {"시군구\_코드": "36110", "시도\_코드": "36", "bld\_대장\_분번": null, "대장\_소유\_코드": "06", "필지고유번호": "3611010100200680001", "건축물대장\_PK": null, "대장\_지목": "임야", "리\_명": null, "공시지가\_기준년도": null, "토지등급": null, "시군구\_명": "세종특별자치시", "읍면동\_명": "반곡동", "지번": "산68-1 일", "공시지가": 0, "시도\_명": "세종특별자치시", "대장구분": "임야대장", "도로명\_코드": null, "지오메트리ID": "21352777", "토지등급\_chgde": null, "대장\_분번": "0068", "건물명": null, "대장\_소유": "법인", "공간객체등번호": null, "대장\_분번": "0001", "토지등급\_명": null, "대장\_토지이동일자": "20210129", "등록일자": "20220603", "읍면동\_코드": "36110101", "대장\_면적": 11643, "토지등급\_코드": null, "기초구역번호": null, "도로명\_명": null, "리\_코": "3611010100", "대장\_공유인수": 0, "bld\_대장\_분번": null, "대장구분\_코드": "2"}



## 05 지도 API [마커API]

샘플예제

apiMap.html

농식품 팜맵 지도 API 서비스

위치 : 세종특별자치시 반곡동 줌 : 11

지도관리 API

마커레이어 추가/제거 | 마커생성 | 마커 보기/숨김 | 마커 전체보기 | 마커 전체숨김 | 마커 크기변경 | 마커 위치변경 | 마커 아이콘변경 | 마커 데이터변경 | 마커 제거

레이어 API

팜맵레이어 API

마커 API

벡터 API





## 06 지도 API [벡터API]

샘플예제

apiMap.html

농식품 팜맵 지도 API 서비스

위치 : 세종특별자치시 반곡동 줌 : 11

지도관리 API

벡터레이어 추가/제거 | 포인트 추가 | 라인 추가 | 폴리곤 추가 | 원 추가 | point2 숨김/보기 | point3 보기/보기 | 벡터 전체숨김 | 벡터 전체보기 | lineString1 스타일변경 | point4 데이터변경 | circle1 제거

레이어 API

팜맵레이어 API

마커 API

벡터 API



벡터API 제공목록이며,  
세부사항은 사용자 매뉴얼을 참고하여 주시기 바랍니다.



본 시스템에서 제공하는 정보는 법적인 효력이 없으며, 참고용으로만 활용하시기 바랍니다.  
농림축산식품부 EPIS 농림수산식품교육문화정보원 국토지리정보원  
시스템 문의 : 070-4324-7745

# Ⅲ 팜맵 오픈API[데이터 API]

1. 팜맵 오픈API[데이터 API]
2. 데이터 API 예제사용방법
3. PNU기반 데이터 API
4. 좌표기반 데이터 API
5. 반경검색 기반 데이터 API
6. 농경지분류 기반 데이터 API
7. 갯신유형기반 데이터 API
8. 갯신일자기반 데이터 API
9. 팜맵 + 국토정보기본도조회 데이터 API



※ 세부사항은 불임.팜맵오픈API V1.0 가이드.pdf를 참고하여 주시기 바랍니다.

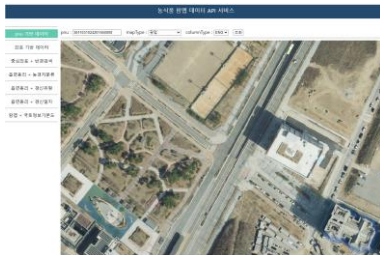


“ 팜맵오픈 API 예제파일 참고하여 데이터 API를 활용하여 주시기 바랍니다. ”

## 팜맵 데이터 API 샘플예제 사용방법

## [예제 사용방법]

•예제파일 : apiData.html



## 입력파라미터 정보 입력

## 요청버튼 선택

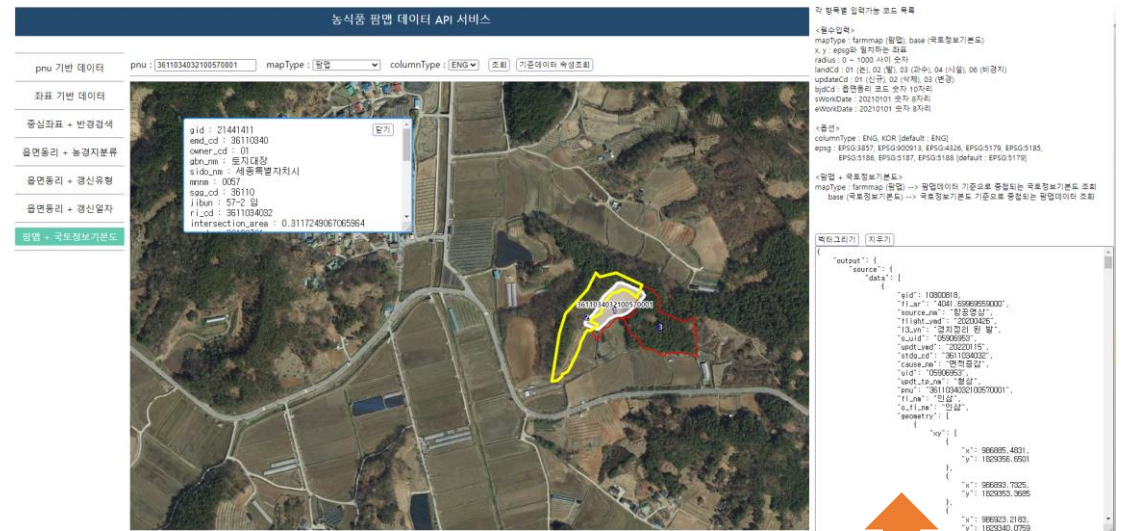
## 벡터그리기

## 처리결과 확인하기

## [데이터항목]

번호	목록	설명
1	pnu 기반 데이터 API	PNU 이용 데이터조회
2	좌표 기반 데이터 API	좌표 이용 데이터조회
3	반경검색 기반 데이터 API	중심좌표 + 반경(m) 이용 데이터조회
4	농경지분류 기반 데이터 API	읍면동리코드 + 농경지분류 이용 데이터조회
5	갱신유형 기반 데이터 API	읍면동코드 + 갱신유형코드 이용 데이터조회
6	갱신일자 기반 데이터 API	읍면동코드+ 갱신일자검색식자+ 갱신일자검색종류 이용 데이터조회
7	팜맵 + 국토정보기본도 조회 데이터 API	팜맵과 국토정보기본도 중첩데이터 조회

## 샘플예제 결과화면



## 팜맵 데이터 API 조회결과(연계처리결과)

## <성공시 - RESULT "S">

```

    },
    "status": {
      "result": "S"
    }
  }
}

```

## <실패시 - RESULT "F">

```
{
  "status": {
    "result": "F",
    "errorMsg": "pnu 파라미터 확인이 필요합니다.
    PNU코드는 숫자 19자리 입니다.
    (입력:361103102510114040017)"
  }
}
```

# 02 데이터 API 예제사용방법

“샘플예제를 통하여 데이터 API 이용절차에 따라 선택하시면 데이터 API를 조회할 수 있습니다.”

데이터 API  
이용절차

데이터API  
선택[1단계]

입력파라미터  
정보입력  
[2단계]

조회버튼  
선택  
[3단계]

벡터그리기  
[4단계]

상세조회  
[5단계]

①데이터  
API

농식품 팜맵 데이터 API 서비스

pnu : [3611031024201550000] mapType : [팜맵] columnType : [ENG] [조회]

②입력파라  
미터

gid : 10815874  
fl\_ar : 3965.0481731  
source\_nm : 항공영상  
flight\_ymd : 20201006  
l3\_yn : 경지정리 원 밭  
sb\_pnu : null  
o\_uid : 12314143  
updt\_ymd : 20220115  
stdg\_cd : 3611031024  
stdg\_addr : null

③조회  
버튼

선택 시  
지도화면에서  
결과를 확인할 수  
있다.

클릭 시 데이터결과조회

⑤상세  
조회

도움말

각 항목별 입력가능 코드 목록

<필수입력>  
mapType : farmmap (팜맵), base (국토정보기본도)  
x, y : epsg와 일치하는 좌표  
radius : 0 ~ 1000 사이 숫자  
landCd : 01 (논), 02 (밭), 03 (과수), 04 (시설), 06 (비경지)  
updateCd : 01 (신규), 02 (삭제), 03 (변경)  
bjdCd : 읍면동리 코드 숫자 10자리  
sWorkDate : 20210101 숫자 8자리  
eWorkDate : 20210101 숫자 8자리

<옵션>  
columnType : ENG, KOR [default : ENG]  
epsg : EPSG:3857, EPSG:900913, EPSG:4326, EPSG:5179, EPSG:5185, EPSG:5186, EPSG:5187, EPSG:5188 [default : EPSG:5179]

<팜맵 + 국토정보기본도>  
mapType : farmmap (팜맵) --> 팜맵데이터 기준으로 중첩되는 국토정보기본도 조회  
base (국토정보기본도) --> 국토정보기본도 기준으로 중첩되는 팜맵데이터 조회

벡터그리기 [지우기]

④벡터  
그리기

```
{
  "pData": {
    "ata": {
      "gid": 10815874,
      "fl_ar": 3965.0481731,
      "source_nm": "항공영상",
      "flight_ymd": "20201006",
      "l3_yn": "경지정리 원 밭",
      "sb_pnu": null,
      "o_uid": "12314143",
      "updt_ymd": "20220115",
      "stdg_cd": "3611031024",
      "stdg_addr": null,
      "ldcg_cd": null,
      "cause_nm": "면적증감",
      "uid": "12314143",
      "updt_tp_nm": "형상",
      "pnu": "3611031024201550000",
      "fl_nm": "밭",
      "o_fl_nm": null,
      "cad_con_en": null,
      "geometry": {
        "xy": [
          {
            "x": 976554.7439,
            "y": 1639046.0453
          },
          {
            "x": 976563.2702,
            "y": 1639040.7672
          }
        ]
      }
    }
  }
}
```



# 03 데이터 API [PNU기반 데이터 API]

## 샘플예제

## 1. PNU 이용 데이터 조회 (예제파일 : apiData.html)

### 농식품 팜맵 데이터 API 서비스

pnu 기반 데이터

좌표 기반 데이터

중심좌표 + 반경검색

읍면동리 + 농경지분류

읍면동리 + 갯신유형

읍면동리 + 갯신일자

팜맵 + 국토정보기본도

pnu : 3611031024201550000 mapType : 팜맵 columnType : ENG 조회



#### 각 항목별 입력가능 코드 목록

##### <필수입력>

mapType : farmmap (팜맵), base (국토정보기본도)  
 x, y : epsg와 일치하는 좌표  
 radius : 0 ~ 1000 사이 숫자  
 landCd : 01 (논), 02 (밭), 03 (과수), 04 (시설), 06 (비경지)  
 updateCd : 01 (신규), 02 (삭제), 03 (변경)  
 bjdCd : 읍면동리 코드 숫자 10자리  
 sWorkDate : 20210101 숫자 8자리  
 eWorkDate : 20210101 숫자 8자리

##### <옵션>

columnType : ENG, KOR [default : ENG]  
 epsg : EPSG:3857, EPSG:900913, EPSG:4326, EPSG:5179, EPSG:5185, EPSG:5186, EPSG:5187, EPSG:5188 [default : EPSG:5179]

##### <팜맵 + 국토정보기본도>

mapType : farmmap (팜맵) --> 팜맵데이터 기준으로 중첩되는 국토정보기본도 조회  
 base (국토정보기본도) --> 국토정보기본도 기준으로 중첩되는 팜맵데이터 조회

벡터그리기

지우기

```

{
  "x": 976546.847,
  "y": 1839047.1802
},
{
  "x": 976549.8506,
  "y": 1839046.7486
},
{
  "x": 976554.7439,
  "y": 1839046.0453
}
],
"type": "MultiPolygon"
},
{
  "id": "361103102400233",
  "sb_ldcg_cd": null
},
{
  "count": 1
}
},
{
  "input": {
    "pnu": "3611031024201550000",
    "columnType": "ENG",
    "mapType": "farmmap",
    "mapTypeNm": "팜맵",
    "callback": "searchCallback"
  },
  "status": {
    "result": "S"
  }
}

```







## 05 데이터 API [반경검색기반 데이터 API]

## 샘플예제

## 3. 중심좌표 + 반경(m) 이용 데이터 조회 [예제파일 : apiData.html]

## 농식품 팜맵 데이터 API 서비스

EPSG 테스트 : X:14168824.258634876 / Y:4368166.534363985 [EPSG:3857]

pnu 기반 데이터 x : 980359.07315681 y : 1832434.6782686 epsg : [EPSG:5179] radius : 50 mapType : [팜맵] columnType : [ENG] [조회]

좌표 기반 데이터

중심좌표 + 반경검색

읍면동리 + 농경지분류

읍면동리 + 갯신유형

읍면동리 + 갯신일자

팜맵 + 국토정보기본도

gid : 10815814  
 fl\_ar : 9992.51853858  
 source\_nm : 항공영상  
 flight\_ymd : 20200622  
 l3\_yn : 경지정리 된 논  
 sb\_pnu : null  
 o\_uid : 05930424  
 updt\_ymd : null  
 stdg\_cd : 3611031025  
 stdg\_addr : null

클릭 시 데이터결과조회

각 항목별 입력가능 코드 목록

&lt;필수입력&gt;

mapType : farmmap (팜맵), base (국토정보기본도)

x, y : epsg와 일치하는 좌표

radius : 0 ~ 1000 사이 숫자

landCd : 01 (논), 02 (밭), 03 (과수), 04 (시설), 06 (비경지)

updateCd : 01 (신규), 02 (삭제), 03 (변경)

bjdCd : 읍면동리 코드 숫자 10자리

sWorkDate : 20210101 숫자 8자리

eWorkDate : 20210101 숫자 8자리

&lt;옵션&gt;

columnType : ENG, KOR [default : ENG]

epsg : EPSG:3857, EPSG:900913, EPSG:4326, EPSG:5179, EPSG:5185, EPSG:5186, EPSG:5187, EPSG:5188 [default : EPSG:5179]

&lt;팜맵 + 국토정보기본도&gt;

mapType : farmmap (팜맵) --> 팜맵데이터 기준으로 중첩되는 국토정보기본도 조회  
base (국토정보기본도) --> 국토정보기본도 기준으로 중첩되는 팜맵데이터 조회

벡터그리기

지우기

```
{
  "x": 980350.6063,
  "y": 1832395.7851
},
{
  "x": 980396.2507,
  "y": 1832303.2259
}
],
"type": "MultiPolygon"
},
{
  "id": "361103102500116",
  "sb_ldcg_cd": null
}
],
"count": 3
},
{
  "Input": {
    "x": "980359.07315681",
    "y": "1832434.6782686",
    "epsg": "EPSG:5179",
    "radius": "50",
    "columnType": "ENG",
    "mapType": "farmmap",
    "mapTypeNm": "팜맵",
    "callback": "searchCallback"
  },
  "status": {
    "result": "S"
  }
}
```



# 06 데이터 API [농경지 분류기반 데이터 API]

## 샘플예제

## 4.읍면동리코드 + 농경지분류 이용 데이터 조회 (예제파일 : apiData.html)

### 농식품 팜맵 데이터 API 서비스

pnu 기반 데이터

좌표 기반 데이터

중심좌표 + 반경검색

읍면동리 + 농경지분류

읍면동리 + 갯신유형

읍면동리 + 갯신일자

팜맵 + 국토정보기본도

bjdCd : 3611031021 landCd : 논 mapType : 팜맵 columnType : ENG 조회



#### 각 항목별 입력가능 코드 목록

##### <필수입력>

mapType : farmmap (팜맵), base (국토정보기본도)  
 x, y : epsg와 일치하는 좌표  
 radius : 0 ~ 1000 사이 숫자  
 landCd : 01 (논), 02 (밭), 03 (과수), 04 (시설), 06 (비경지)  
 updateCd : 01 (신규), 02 (삭제), 03 (변경)  
 bjdCd : 읍면동리 코드 숫자 10자리  
 sWorkDate : 20210101 숫자 8자리  
 eWorkDate : 20210101 숫자 8자리

##### <옵션>

columnType : ENG, KOR [default : ENG]  
 epsg : EPSG:3857, EPSG:900913, EPSG:4326, EPSG:5179, EPSG:5185, EPSG:5186, EPSG:5187, EPSG:5188 [default : EPSG:5179]

##### <팜맵 + 국토정보기본도>

mapType : farmmap (팜맵) --> 팜맵데이터 기준으로 중첩되는 국토정보기본도 조회  
 base (국토정보기본도) --> 국토정보기본도 기준으로 중첩되는 팜맵데이터 조회

백터그리기

지우기

```
{
  "x": 980128.6793,
  "y": 1839239.7769
},
{
  "x": 980131.0845,
  "y": 1839239.0247
}
],
"type": "MultiPolygon"
},
{
  "id": "361103102100008",
  "sb_ldcg_cd": null
},
{
  "count": 38
}
},
"input": {
  "bjdCd": "3611031021",
  "bjdCdNm": "세종특별자치시 연기면 연기리",
  "landCd": "01",
  "landCdNm": "논",
  "columnType": "ENG",
  "mapType": "farmmap",
  "mapTypeNm": "팜맵",
  "callback": "searchCallback"
},
"status": {
  "result": "S"
}
}
```



## 07 데이터 API [갱신유형기반 데이터 API]

## 샘플예제

## 5.읍면동코드 + 갱신유형코드 기반 데이터 조회 (예제파일 : apiData.html)

## 농식품 팜맵 데이터 API 서비스

pnu 기반 데이터

좌표 기반 데이터

중심좌표 + 반경검색

읍면동리 + 농경지분류

읍면동리 + 갱신유형

읍면동리 + 갱신일자

팜맵 + 국토정보기본도

bjdCd : 3611031021 updateCd : 신규 mapType : 팜맵 columnType : ENG 조회



클릭 시 데이터결과조회

## 각 항목별 입력가능 코드 목록

## &lt;필수입력&gt;

mapType : farmmap (팜맵), base (국토정보기본도)  
 x, y : epsg와 일치하는 좌표  
 radius : 0 ~ 1000 사이 숫자  
 landCd : 01 (논), 02 (밭), 03 (과수), 04 (시설), 06 (비경지)  
 updateCd : 01 (신규), 02 (삭제), 03 (변경)  
 bjdCd : 읍면동리 코드 숫자 10자리  
 sWorkDate : 20210101 숫자 8자리  
 eWorkDate : 20210101 숫자 8자리

## &lt;옵션&gt;

columnType : ENG, KOR [default : ENG]  
 epsg : EPSG:3857, EPSG:900913, EPSG:4326, EPSG:5179, EPSG:5185, EPSG:5186, EPSG:5187, EPSG:5188 [default : EPSG:5179]

## &lt;팜맵 + 국토정보기본도&gt;

mapType : farmmap (팜맵) --> 팜맵데이터 기준으로 중첩되는 국토정보기본도 조회  
 base (국토정보기본도) --> 국토정보기본도 기준으로 중첩되는 팜맵데이터 조회

## 벡터그리기

## 지우기

```
{
  "x": 979973.8213,
  "y": 1838696.5917
},
{
  "x": 979973.0276,
  "y": 1838701.4865
}
],
"type": "MultiPolygon"
},
{
  "id": "361103102100117",
  "sb_ldcg_cd": null
},
{
  "count": 3
}
},
"input": {
  "bjdCd": "3611031021",
  "bjdCdNm": "세종특별자치시 연기면 연기리",
  "updateCd": "01",
  "updateCdNm": "신규",
  "columnType": "ENG",
  "mapType": "farmmap",
  "mapTypeNm": "팜맵",
  "callback": "searchCallback"
},
"status": {
  "result": "S"
}
}
```



## 08 데이터 API [갱신일자 기반 데이터 API]

## 샘플예제

## 6. 읍면동코드 + 갱신일자 데이터 조회 (예제파일 : apiData\_데이터 API.html)

## 농식품 팜맵 데이터 API 서비스

pnu 기반 데이터

bjdCd : 3611031021 sWorkDate : 20220101 eWorkDate : 20220520 mapType : 팜맵 columnType : ENG 조회

좌표 기반 데이터

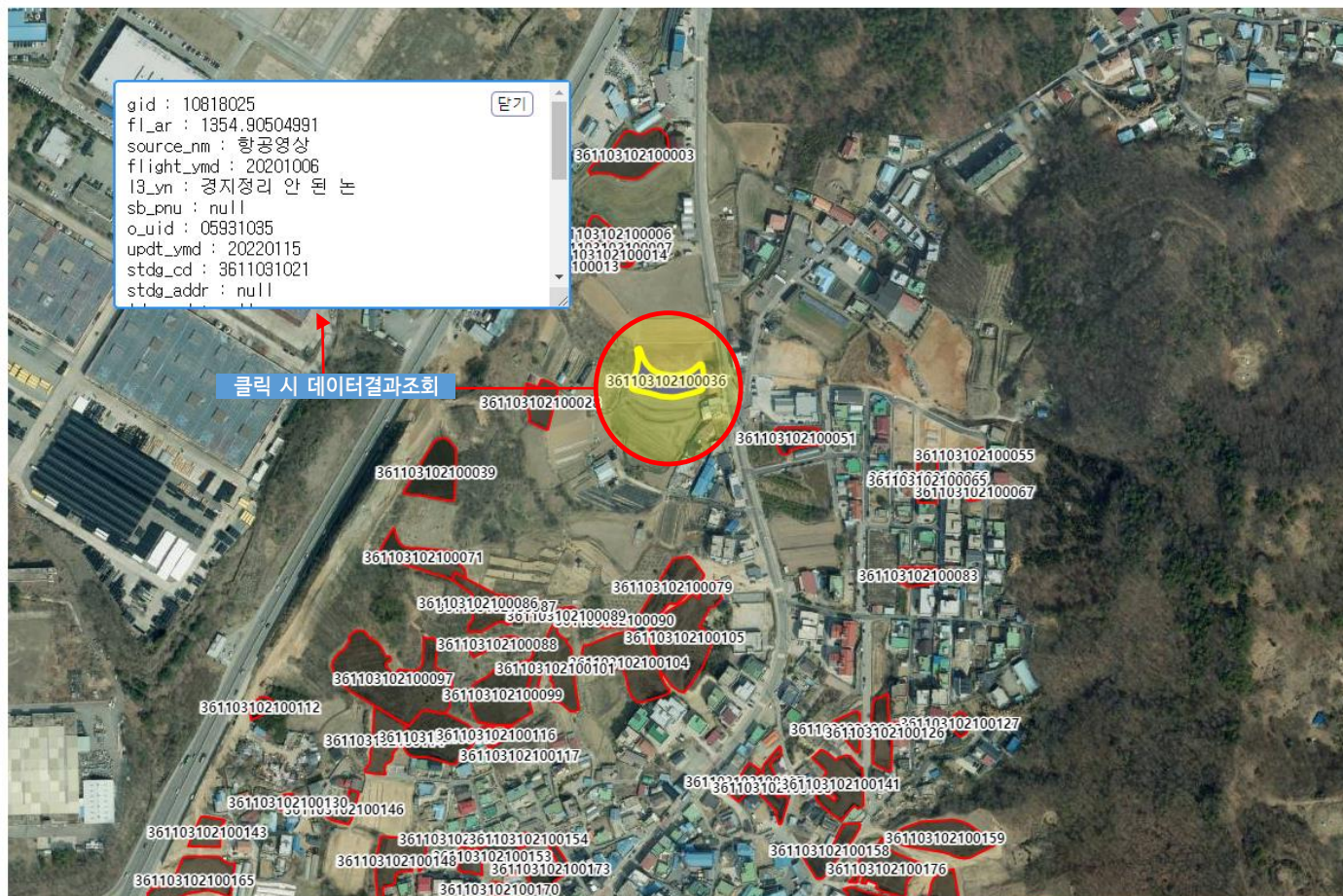
중심좌표 + 반경검색

읍면동리 + 농경지분류

읍면동리 + 갱신유형

읍면동리 + 갱신일자

팜맵 + 국토정보기본도



## 각 항목별 입력가능 코드 목록

## &lt;필수입력&gt;

mapType : farmmap (팜맵), base (국토정보기본도)  
 x, y : epsg와 일치하는 좌표  
 radius : 0 ~ 1000 사이 숫자  
 landCd : 01 (논), 02 (밭), 03 (과수), 04 (시설), 06 (비경지)  
 updateCd : 01 (신규), 02 (삭제), 03 (변경)  
 bjdCd : 읍면동리 코드 숫자 10자리  
 sWorkDate : 20210101 숫자 8자리  
 eWorkDate : 20210101 숫자 8자리

## &lt;옵션&gt;

columnType : ENG, KOR [default : ENG]  
 epsg : EPSG:3857, EPSG:900913, EPSG:4326, EPSG:5179, EPSG:5185, EPSG:5186, EPSG:5187, EPSG:5188 [default : EPSG:5179]

## &lt;팜맵 + 국토정보기본도&gt;

mapType : farmmap (팜맵) --> 팜맵데이터 기준으로 중첩되는 국토정보기본도 조회  
 base (국토정보기본도) --> 국토정보기본도 기준으로 중첩되는 팜맵데이터 조회

## 벡터그리기

## 지우기

```
{
  "x": 979712.2009,
  "y": 1838627.7483
},
{
  "x": 979712.1609,
  "y": 1838620.0043
}
],
"type": "MultiPolygon"
},
{
  "id": "361103102100143",
  "sb_ldcg_cd": null
},
{
  "count": 90
}
},
"input": {
  "bjdCd": "3611031021",
  "bjdCdNm": "세종특별자치시 연기면 연기리",
  "sWorkDate": "20220101",
  "eWorkDate": "20220520",
  "columnType": "ENG",
  "mapType": "farmmap",
  "mapTypeNm": "팜맵",
  "callback": "searchCallback"
},
"status": {
  "result": "S"
}
}
```



# 09 데이터 API [팜맵 + 국토정보기본도 조회 데이터API]

## 샘플예제

## 7. 팜맵과 국토정보 기본도 중첩데이터 조회(예제파일 : apiData\_데이터 API.html)

농식품 팜맵 데이터 API 서비스

pnu 기반 데이터

좌표 기반 데이터

중심좌표 + 반경검색

읍면동리 + 농경지분류

읍면동리 + 갱신유형

읍면동리 + 갱신일자

팜맵 + 국토정보기본도

pnu : 3611034032100570001

mapType : 팜맵

columnType : ENG

조회

기준데이터 속성조회

닫기

gid : 10800818

fl\_ar : 4041.69969559000

source\_nm : 항공영상

flight\_ymd : 20200426

l3\_yn : 경지정리 원 밭

o\_uid : 05906953

updt\_ymd : 20220115

stdg\_cd : 3611034032

cause\_nm : 면적증감

uid : 05906953

클릭 시 데이터결과조회

3611034032100570001

각 항목별 입력가능 코드 목록

<필수입력>

mapType : farmmap (팜맵), base (국토정보기본도)

x, y : epsg와 일치하는 좌표

radius : 0 ~ 1000 사이 숫자

landCd : 01 (논), 02 (밭), 03 (과수), 04 (시설), 06 (비경지)

updateCd : 01 (신규), 02 (삭제), 03 (변경)

bjdCd : 읍면동리 코드 숫자 10자리

sWorkDate : 20210101 숫자 8자리

eWorkDate : 20210101 숫자 8자리

<옵션>

columnType : ENG, KOR [default : ENG]

epsg : EPSG:3857, EPSG:900913, EPSG:4326, EPSG:5179, EPSG:5185, EPSG:5186, EPSG:5187, EPSG:5188 [default : EPSG:5179]

<팜맵 + 국토정보기본도>

mapType : farmmap (팜맵) --> 팜맵데이터 기준으로 중첩되는 국토정보기본도 조회

base (국토정보기본도) --> 국토정보기본도 기준으로 중첩되는 팜맵데이터 조회

백터그리기

지우기

```

{
  "x": 986950.782878427,
  "y": 1829331.57374826
},
{
  "x": 986951.552884434,
  "y": 1829330.67011207
},
{
  "x": 986953.259615714,
  "y": 1829305.22955807
}
],
  "type": "MultiPolygon"
},
  "rank_label": 3
},
  "count": 3
},
  "input": {
    "pnu": "3611034032100570001",
    "columnType": "ENG",
    "mapType": "farmmap",
    "mapTypeNm": "팜맵",
    "callback": "searchCallback"
  },
  "status": {
    "result": "S"
  }
}

```

농림축산식품부  
Ministry of Agriculture, Food and Rural Affairs

<#>

EPIS  
농림수산물교육문화정보원



---

농식품 팜맵 서비스 시스템

**팜맵오픈API**  
**(END)**

---